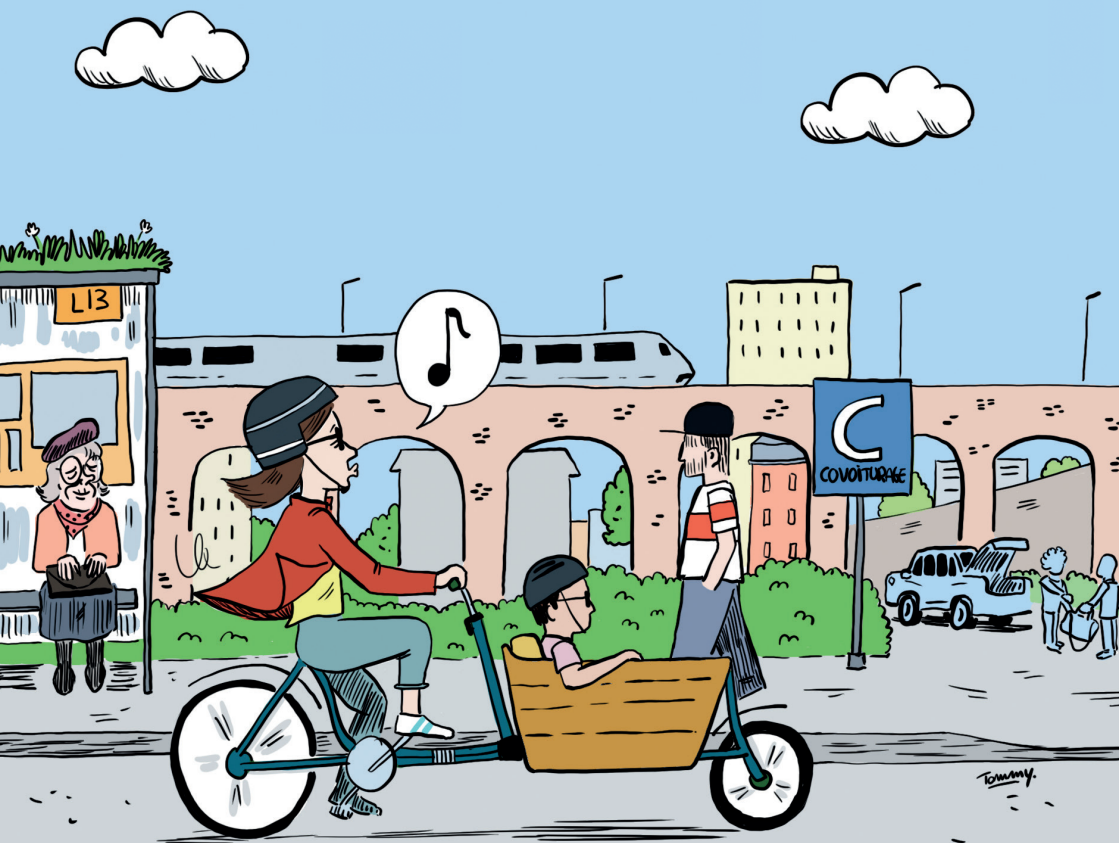


RÉPONDRE AUX DÉFIS CLIMATIQUES

LA MOBILITÉ



LA MOBILITÉ À LA CROISÉE DES ENJEUX CLIMATIQUES, SOCIAUX ET DE SANTÉ !

La mobilité est au cœur de nos vies : chaque jour, nous nous déplaçons pour aller travailler, rendre visite à notre famille et nos amis, pratiquer nos loisirs, etc. Nos déplacements n'ont cessé d'augmenter, nous parcourons chaque semaine près de 400 km pour une durée moyenne de 10 h. Mais, qu'ils soient contraints ou choisis, ils ne sont pas sans conséquences pour le climat et notre santé. L'utilisation de la voiture individuelle pour la très grande majorité de ces trajets représente aussi une charge financière en constante augmentation.

LE TRANSPORT, MOTEUR DU CHANGEMENT CLIMATIQUE

1^{er} secteur émetteur de gaz à effet de serre en France avec 31% des émissions, le transport est le seul secteur dont les émissions ne diminuent que très faiblement. Pire, les émissions du transport aérien croissent (hors-Covid) avec l'augmentation du trafic. Pourtant, si nous voulons avoir une chance de limiter le réchauffement climatique à +1,5°C, il faut **diminuer 5 fois plus vite les émissions des transports.**

400 km

C'est la distance que nous parcourons chaque semaine.



TROP COÛTEUX, IL EXCLUT ET ISOLE

Centrée autour de la voiture individuelle, la mobilité coûte près de 5000 € par an pour les automobilistes. Près de **13,3 millions de Français sont aujourd'hui dans une situation de précarité mobilité¹**, dont 4,3 millions sans aucun moyen de transport. L'augmentation du prix des carburants et le retard pris dans le développement des alternatives aggravent la situation.

IL POLLUE L'AIR QUE NOUS RESPIRONS

Les transports émettent énormément de polluants atmosphériques très dangereux pour la santé : 63% des émissions d'oxydes d'azote (NOx) et de 17% des émissions de particules fines PM2.5. L'Organisation Mondiale pour la Santé considère la pollution de l'air comme la « principale menace environnementale pour la santé humaine ». En France, **elle est responsable de 40 000 à 100 000 décès prématurés par an selon les études.**

VERS UN SYSTÈME DE MOBILITÉ PLUS INCLUSIF ET PLUS DURABLE ?

Toutes les solutions sont déjà connues pour aller vers une mobilité plus inclusive et plus durable. Reste à les mettre en œuvre !

Le premier enjeu est de **développer des alternatives de transport sur tout le territoire**. Réseaux de bus, de cars, petites lignes de train, **une offre de transports en commun régulière tout au long de la journée et à un prix accessible à tous.tes est indispensable**. Pour les déplacements les plus courts, le vélo est le moyen de transport avec le plus fort potentiel : **près d'un tiers des Français ont leurs activités quotidiennes dans un rayon de moins de 9 km soit un trajet de 30 mn à vélo**. Mais pour renforcer l'usage du vélo et des transports en commun, une véritable réflexion sur l'aménagement du territoire est nécessaire. **Limitation de l'étalement**

urbain, redéploiement des services de proximité : ces actions conjointes doivent permettre de réduire les distances pour réaliser ses activités quotidiennes.

Si la voiture continuera à être utilisée, même moins, l'impact de ces trajets devra être réduit : **covoiturer davantage, privilégier l'autopartage, utiliser un véhicule plus léger et électrique**. Les ventes de SUV ont été multipliées par 7 en dix ans... !

Enfin, nos déplacements les plus longs, et en particulier ceux en avion, ont un impact considérable sur le climat. **À trajet équivalent, l'avion émet 40 à 130 fois plus de gaz à effet de serre que le train**. La perspective d'un

« avion vert » restant trop lointaine, hypothétique, et surtout insuffisante, l'usage du train devra croître – notamment les trains de nuit – tandis que le trafic aérien diminuera.

Des alternatives de transport sur tout le territoire : les transports en commun et le vélo.

¹ Source : Fondation pour la Nature et l'Homme - « Baromètre : 13,3 millions de Français en situation de précarité mobilité ».

COMMENT AGIR POUR CHANGER NOTRE MOBILITÉ ?

Vous souhaitez contribuer à une mobilité plus inclusive et plus durable ? Une large palette d'actions s'offre à vous ! Cela peut passer par le changement de vos habitudes de mobilité, mais pas seulement : l'engagement et l'action collective sont aussi importants pour que nos élus accélèrent le développement des alternatives de transport et garantissent leur accès à tous.tes, partout sur le territoire !

JE FAIS ÉVOLUER MES HABITUDES DE MOBILITÉ

- **Privilégier un autre mode de transport** que la voiture dès que cela est possible.
- **Covoiturer davantage** : en semaine, les 3/4 des déplacements automobiles se font seul.
- **Réduire sa vitesse** : la seule diminution de la vitesse sur autoroute de 130 km/h à 110 km/h permet de diminuer sa consommation de carburant d'environ 20 %.
- **Favoriser le train** plutôt que l'avion dès que c'est possible.

JE M'ENGAGE POUR AGIR ENSEMBLE

- **S'engager dans une association** environnementale, une association vélo ou de lutte contre la précarité mobilité (ex : Alternatiba, Greenpeace, Fédération des Usagers de Bicyclette, Secours Catholique...)
- **Interpeller vos élu.e.s** locaux ou votre député.e pour qu'ils.elles agissent en faveur d'une mobilité plus inclusive et plus durable.

PRENDRE LES DÉCISIONS POLITIQUES NÉCESSAIRES !

- **Donner la priorité aux transports en commun, au vélo, à la marche** dans l'espace public.
- **Accélérer le développement des alternatives** : transport ferroviaire pour les voyageurs et les marchandises, transports en commun, vélo, marche.
- **Garantir à tous.tes l'accès à une offre de transport moins polluante** : généraliser la tarification solidaire des transports en commun, réduire au maximum le reste à payer pour les ménages les plus modestes devant s'équiper d'un véhicule électrique, généraliser le forfait mobilités durables, renforcer les aides à l'achat et à la réparation de vélo, etc.
- **Accélérer le développement des véhicules électriques** en mettant fin à la vente des véhicules neufs diesel, essence et hybrides dès 2030.
- **Limiter le trafic aérien** en abandonnant tous les projets d'extension d'aéroports, en mettant fin aux vols pour lesquels il existe une alternative en train en moins de 5 heures et en adoptant une fiscalité plus juste entre les modes de transport.

Le Réseau Action Climat fédère les associations impliquées dans la lutte contre le dérèglement climatique

