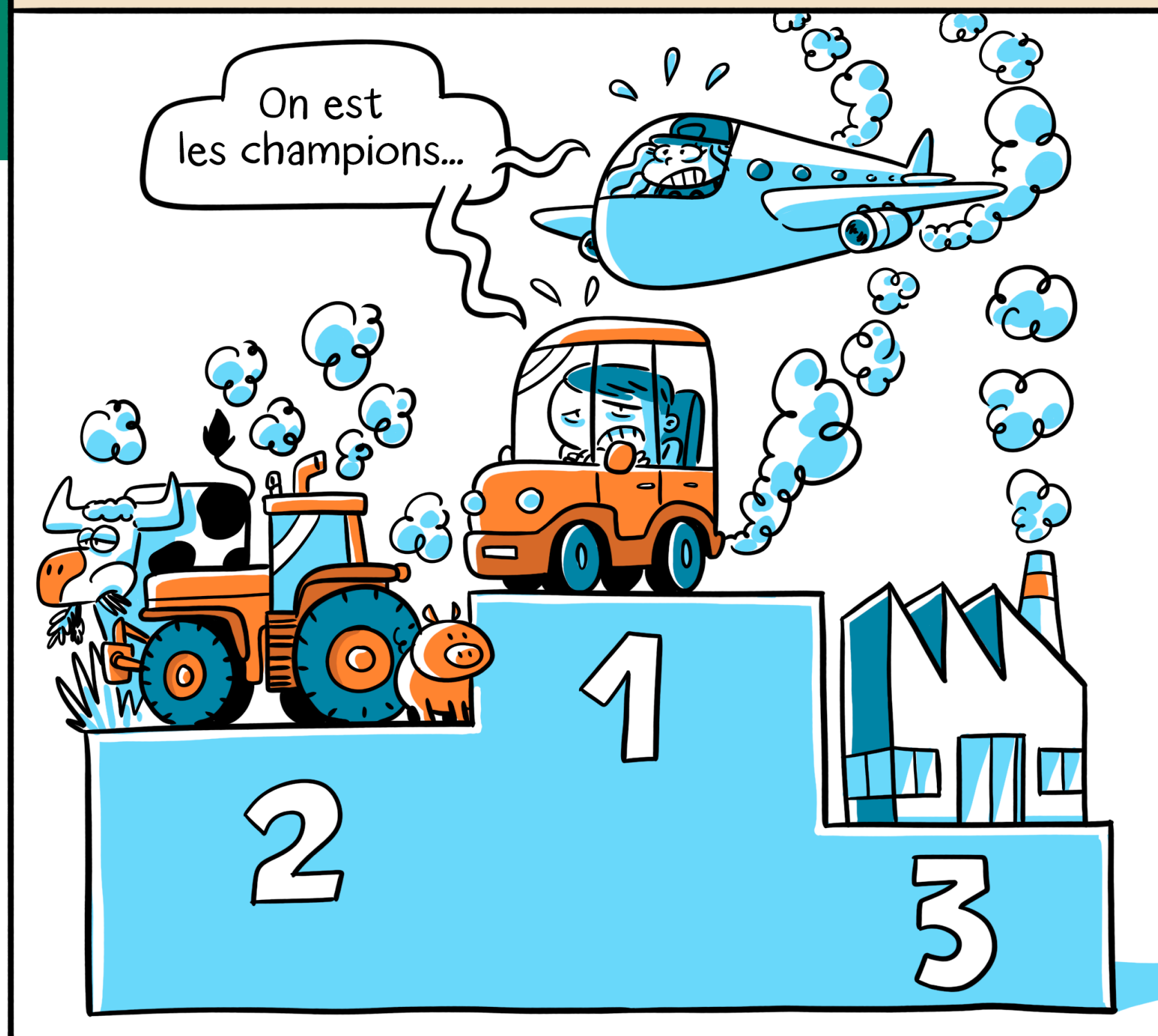


# CAUSES ET IMPACTS DU CHANGEMENT CLIMATIQUE

Le réchauffement de la planète est lié à l'augmentation des émissions de gaz à effet de serre (GES) dans l'atmosphère.

## PRINCIPAUX SECTEURS ÉMETTEURS DE GES (FRANCE, 2023)



**Transports** - 34% des émissions  
**Agriculture et élevage** - 19,6% des émissions  
**Industrie** - 17,4% des émissions\*

## UN MODE DE VIE PEU ÉCONOME



Chaque Français émet en moyenne **9,2 tCO<sub>2</sub>e/an**... pour atteindre la neutralité carbone d'ici 2050, il ne faudrait pas plus de **2,2 tCO<sub>2</sub>e/an** par personne

## INÉGALITÉS DANS LE MONDE



Les **10 %** des pays les plus riches émettent **40 %** des émissions de gaz à effet de serre... alors que les **40 %** les plus pauvres seulement **8 %**

Le réchauffement de la planète engendre une modification du climat partout sur Terre, avec d'importantes conséquences pour les humains, les animaux et les végétaux.

## HAUSSE DU NIVEAU DE LA MER



Jusqu'à **+1 m** d'ici 2100

## SÉCHERESSES PLUS FRÉQUENTES



Épisodes de sécheresse plus fréquents, accentuant la sensibilité de la végétation au feu. 50% des forêts métropolitaines sont désormais soumises à un risque d'incendie élevé

## HAUSSE DES TEMPÉRATURES



La dernière décennie (2014 - 2023) a été la plus chaude jamais enregistrée

## PRÉCIPITATIONS PLUS INTENSES



Multiplication par deux des fortes pluies en Europe du Nord d'ici 2100, entraînant des inondations plus fréquentes

## DÉPLACEMENT DES POPULATIONS



Près de **220 millions** de migrants climatiques envisagés d'ici à 2050 à cause des catastrophes climatiques dans le monde

## BIODIVERSITÉ MENACÉE



**1** espèce d'animal sauvage sur 5 et **1** espèce de plantes sur 5 menacées d'extinction d'ici 2100

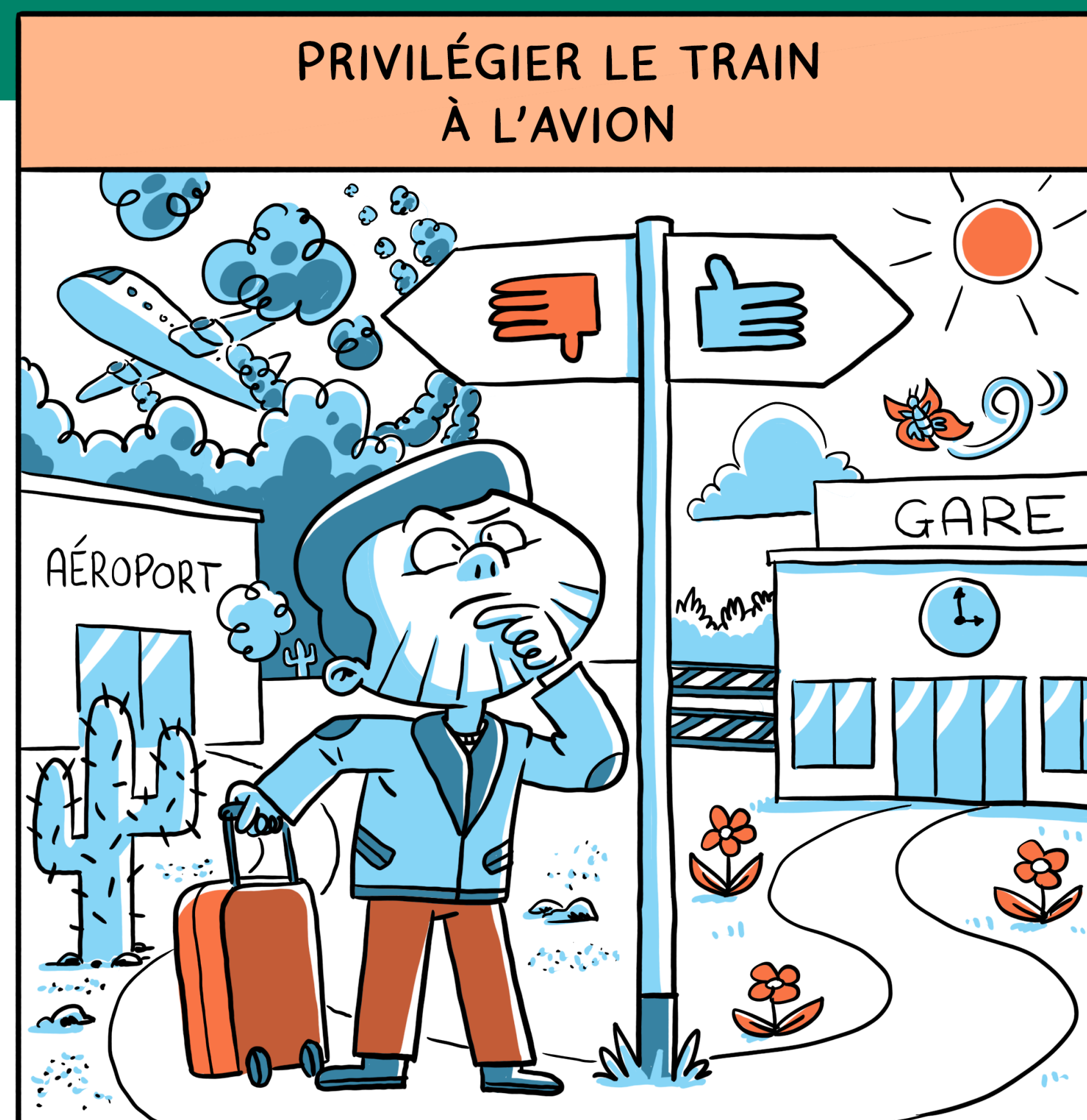
\* Données du CITEPA via l'Observatoire Climat-Energie du Réseau Action Climat : <https://reseauactionclimat.org/la-france-a-t-elle-respecte-ses-objectifs-climat-energie-en-2023/>

Individuellement comme collectivement,  
 il va falloir réduire nos émissions, mais aussi nous adapter à l'évolution du climat !



# RÉDUIRE NOS ÉMISSIONS DE GAZ À EFFET DE SERRE... OUI, MAIS COMMENT ?

Si chaque Française et Français agissait individuellement pour protéger l'environnement, nous pourrions réduire nos émissions de gaz à effet de serre de 25 %. Des mesures collectives fortes sont donc nécessaires pour les 75 % restant. Voici quelques exemples d'actions quotidiennes à mettre en place au niveau **individuel** et **collectif** !



## PRIVILÉGIER LE TRAIN À L'AVION

À trajet équivalent, l'avion émet **40 à 130 fois plus de GES** que le train !



## BAISSER LE CHAUFFAGE DANS LES PIÈCES INOCCUPÉES ET PENDANT LA NUIT

Réduire la température de **1°C** permet d'économiser **7% d'énergie** !



## MAITRISER LA CLIMATISATION

Demander à sa climatisation de refroidir la pièce à **26°C** au lieu de **22°C** permet de **consommer deux fois moins d'électricité** !



## PRIVILÉGIER LES FRUITS ET LÉGUMES DE SAISON

Une tomate de saison émet **jusqu'à 7 fois moins de CO<sub>2</sub>** qu'une tomate produite hors saison !!



## RÉDUIRE L'EMPREINTE CARBONE DE SON ALIMENTATION...

...en mangeant **moins de viande** et **plus de légumes secs** !



## PASSER À UNE CONSOMMATION PLUS SOBRE ET DURABLE

Privilégier l'occasion au neuf et réparer ses objets pour les conserver plus longtemps **contribue à réduire les émissions de gaz à effet de serre** !



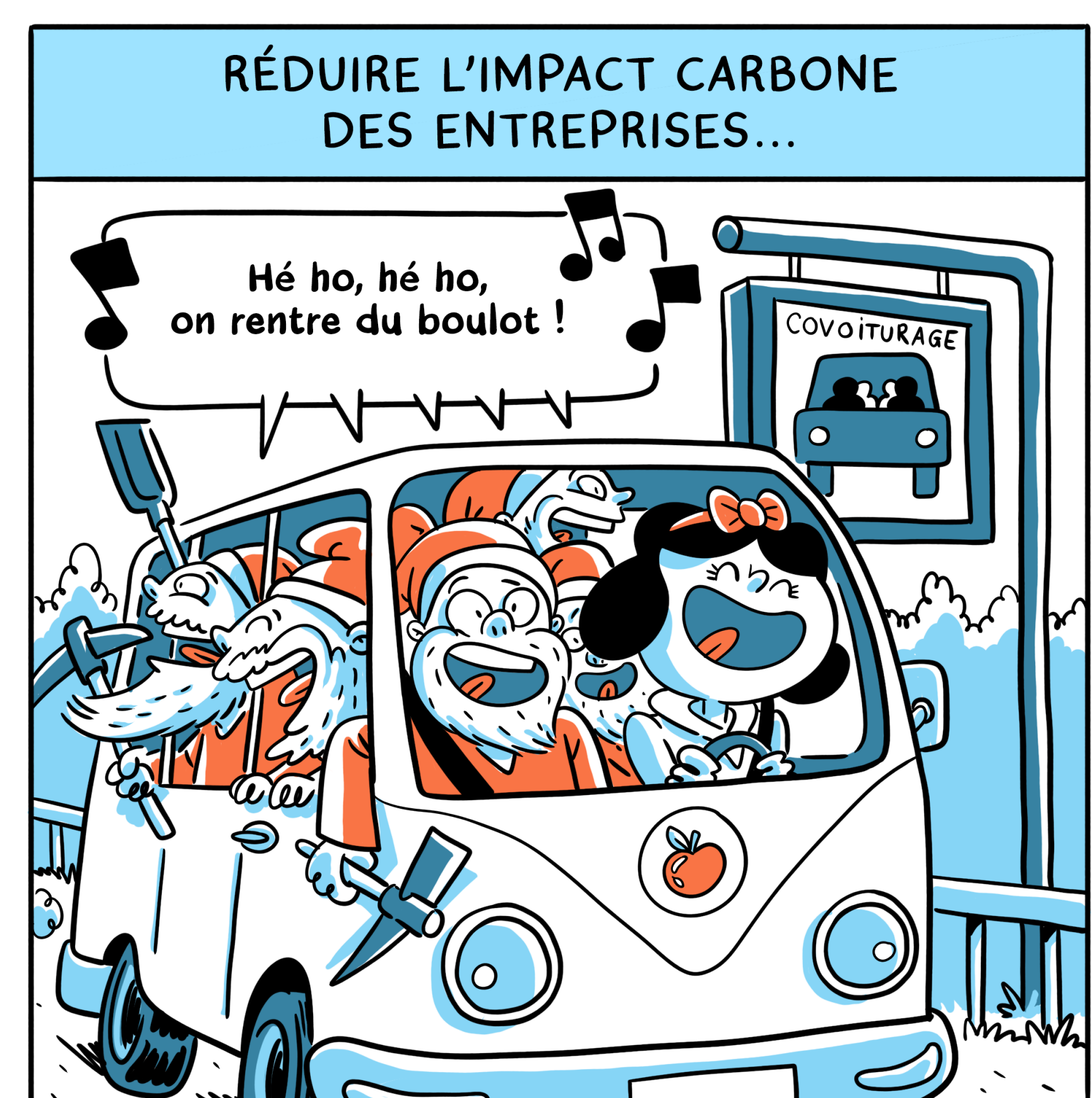
## RÉDUIRE LA PLACE DE LA VOITURE EN VILLE...

... avec **des véhicules plus petits et moins polluants**, et en développant **les transports en commun** et **les pistes cyclables** !



## ACCÉLÉRER LA RÉNOVATION ÉNERGÉTIQUE PERFORMANTE DES BÂTIMENTS...

... en **isolant efficacement les bâtiments publics et privés** afin de réduire leur consommation énergétique !



## RÉDUIRE L'IMPACT CARBONE DES ENTREPRISES...

... en **limitant la consommation d'énergie** et **la production de déchets** lors des process de production ; en **réduisant la pollution liée aux trajets** grâce au télétravail ou aux transports mutualisés

Pour évaluer votre impact sur le climat et découvrir comment réduire votre empreinte carbone, rendez-vous sur le test du site [nosgestesclimat.fr](http://nosgestesclimat.fr).



# S'ADAPTER AU CHANGEMENT CLIMATIQUE, UNE NECESSITE

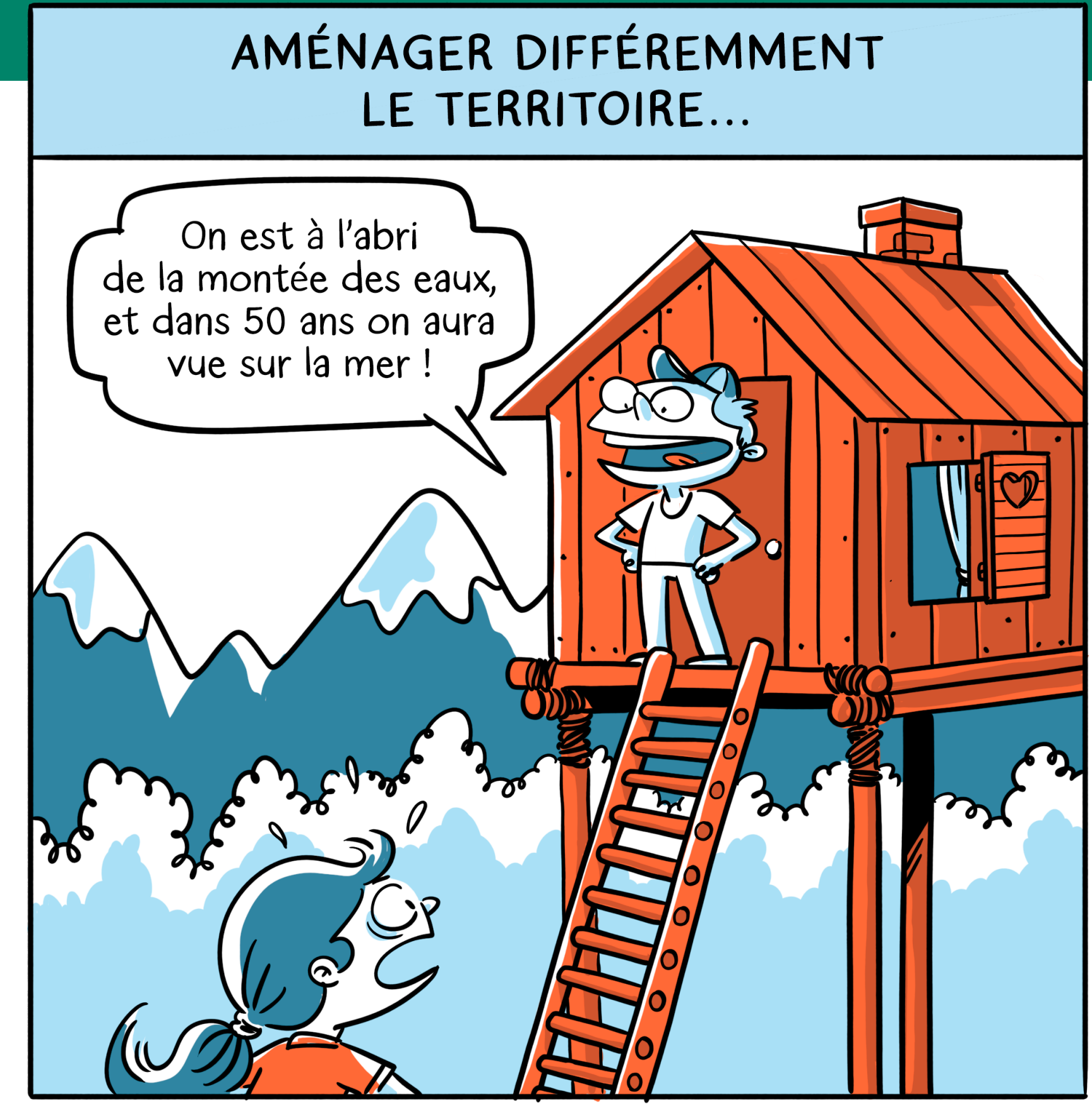
Même en réduisant fortement nos émissions de GES, la planète va continuer à se réchauffer. Élus, citoyens, chefs d'entreprise, artisans, agriculteurs, nous devons tous adapter **individuellement** et **collectivement** nos activités et nos modes de vie aux conséquences du changement climatique. Cela passe aussi par des investissements et de nouveaux projets d'aménagement !



... en **isolant mieux les habitations** et en **préservant leur fraîcheur** grâce aux végétaux, à la suppression des surfaces bétonnées, à une meilleure protection des fenêtres et de la terrasse, etc.



... en **réparant les fuites** et en arrosant les jardins grâce à un **récupérateur d'eau de pluie**



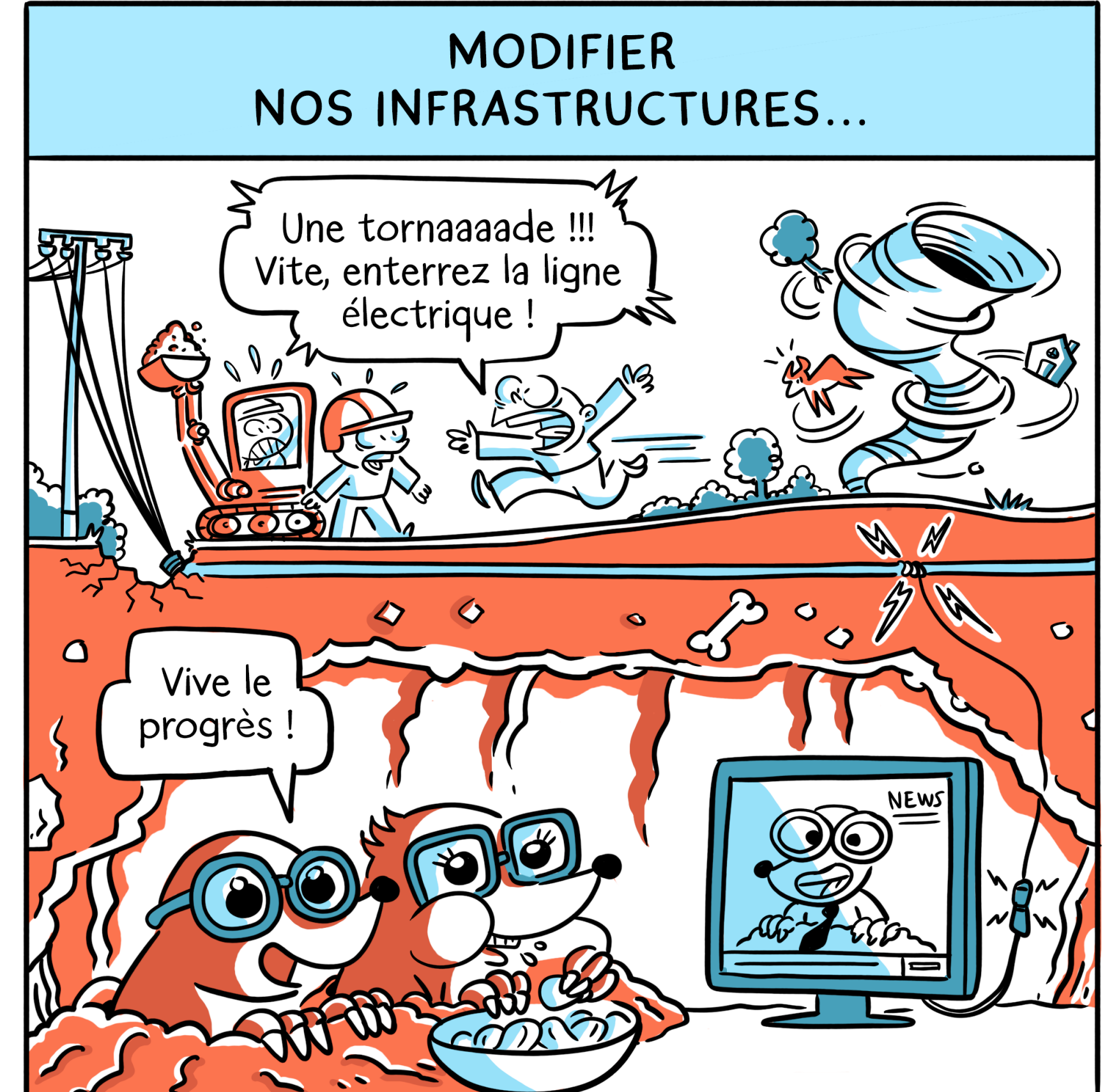
... en **redéfinissant les zones constructibles et inconstructibles** et en **construisant des digues** pour protéger les zones côtières de la montée des eaux



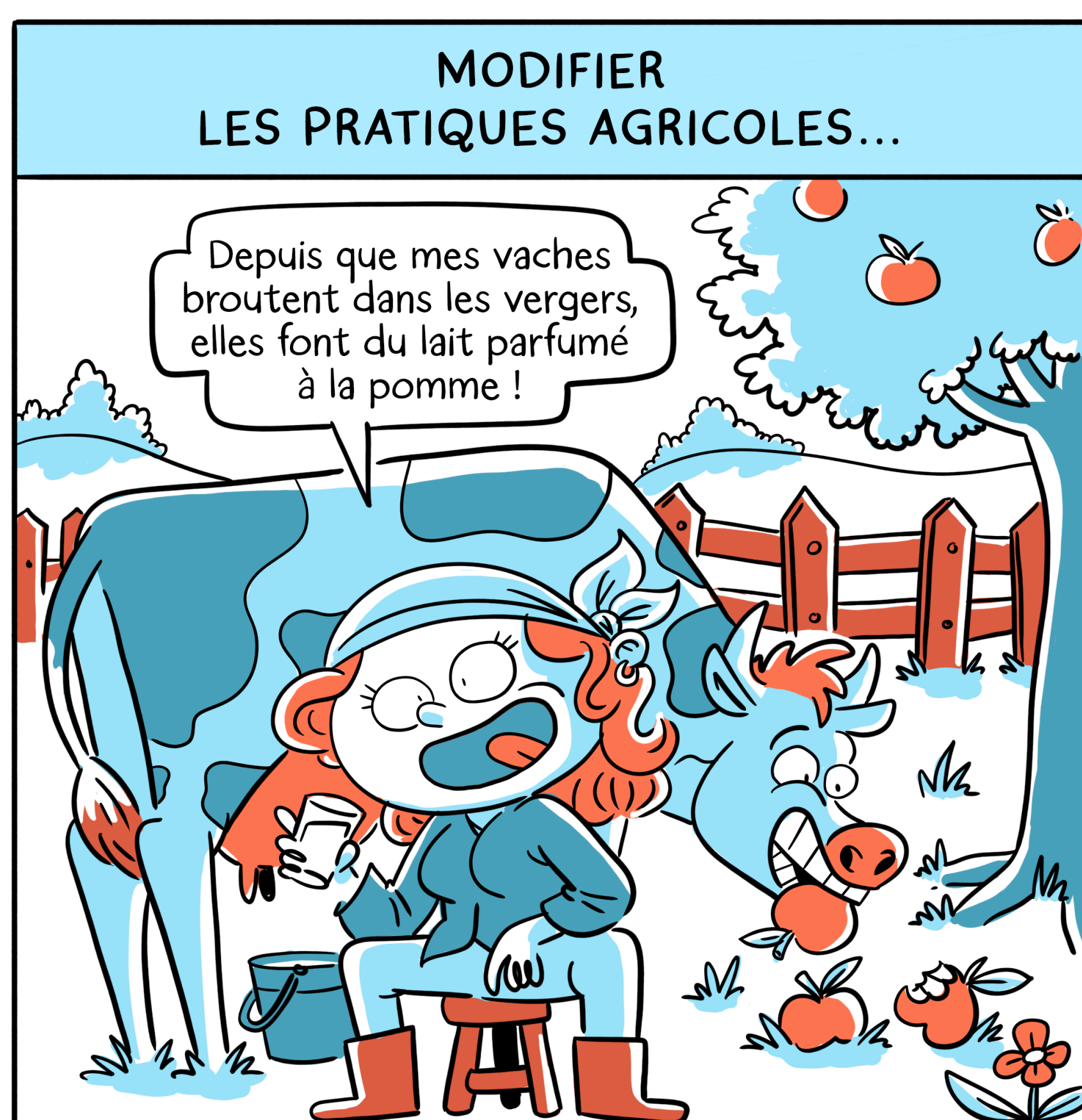
... en **multipliant les surfaces perméables** comme l'herbe, les graviers ou les chaussées poreuses pour faciliter l'infiltration de l'eau dans les sols, et en **plantant des espèces résistantes aux sécheresses**



... en **favorisant leur végétalisation**, en **adoptant une nouvelle organisation urbaine** qui facilite la circulation de l'air et la gestion des eaux de pluie, et en **multipliant les bâtiments bioclimatiques**



... en **repensant nos routes, voies de chemin de fer et réseaux électriques** afin qu'ils résistent à la montée du niveau des mers, aux tempêtes et aux fortes chaleurs



... en **adaptant la date des semis et les variétés cultivées**, en **développant la rotation de cultures** et l'**agroforesterie**, qui permet aux animaux d'élevage de bénéficier de l'ombre des vergers



... car le climat bouleverse le développement de **nombreuses espèces d'arbres** comme les chênes, les hêtres, les sapins et les pins maritimes



... en **diversifiant les activités proposées**, notamment dans les stations de ski de moyenne montagne qui vont devoir faire face à un déficit d'enneigement

Tous ensemble, nous allons devoir modifier nos modes de vie pour nous adapter aux évolutions actuelles et à venir du climat !